

Se connecter au logiciel scratch

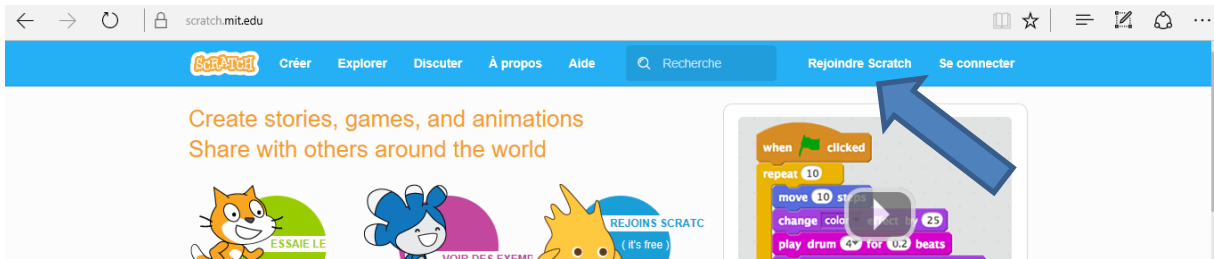


Scratch est un logiciel gratuit qui permet de construire des programmes. Il a été créé par le M.I.T ([Massachusetts Institute of Technology](https://www.mit.edu)).

I. Aller sur le site Scratch :

Utiliser un moteur de recherche ou aller directement à l'adresse <https://scratch.mit.edu/>

II. Créer un compte Scratch :



Cliquer sur **Rejoindre Scratch**.

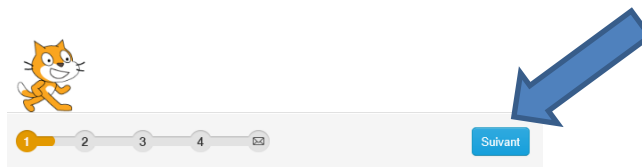
Puis choisir un nom d'utilisateur

Prénom + 1^o lettre du nom – LVH

et un mot de passe.

Noter le mot de passe dans votre cahier de Mathématiques.

Cliquer sur **suivant.**



Compléter le questionnaire.

puis **suivant.**



Donner une adresse email.

puis suivant.

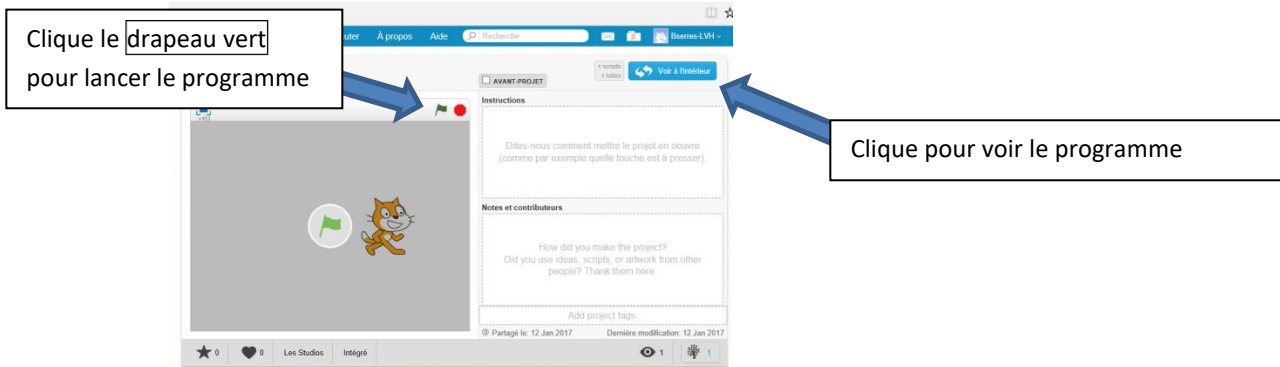
Vous avez maintenant un compte Scratch.

Pour qu'il soit actif, et que nous puissions partager des projets, valide le dans ta boite email.

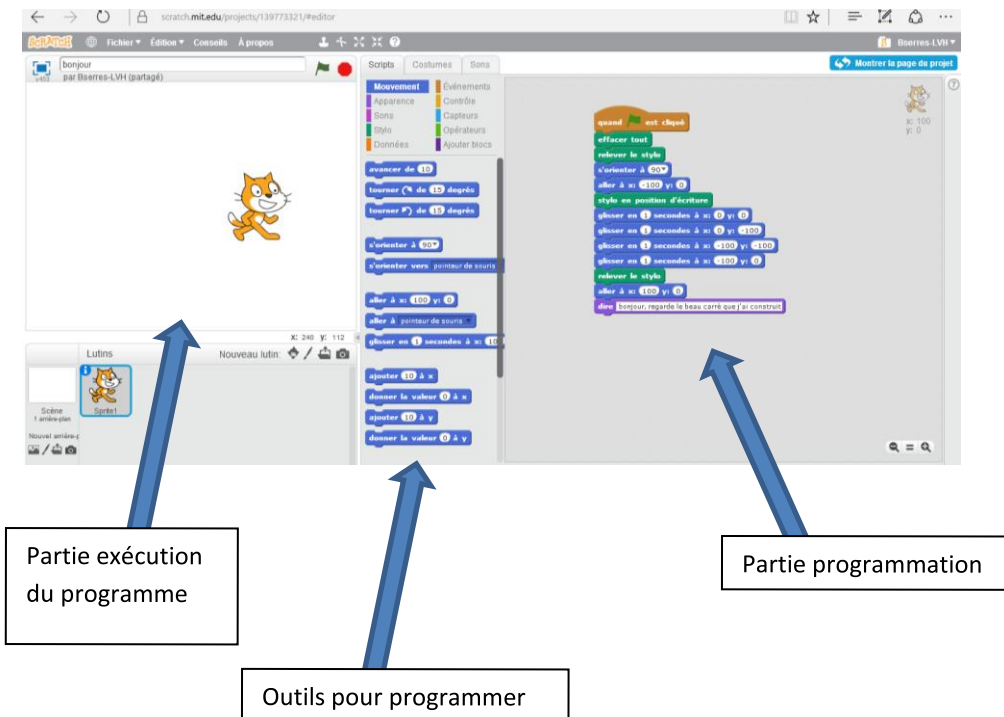


III. Regarder un projet :

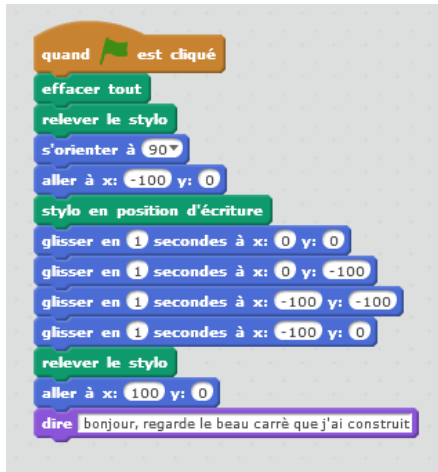
<https://scratch.mit.edu/projects/139773321/#player>



Partie IV : Page de création d'un programme :



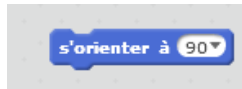
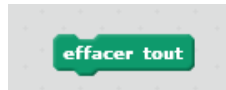
V. Les outils pour programmer, détails d'un programme :



Un programme ou algorithme avec le logiciel Scratch est composé de petites briques qu'on fait glisser les une sous les autres.



Lance le programme lorsqu'on clique sur



donne la direction du lutin (le chat)

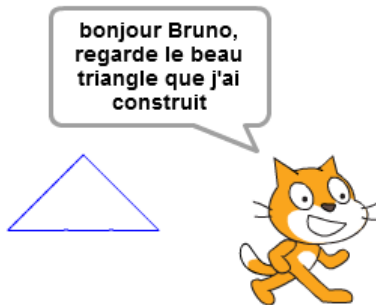


Déplace le lutin dans le repère avec les coordonnées.

Glisser permet de voir lentement le déplacement.

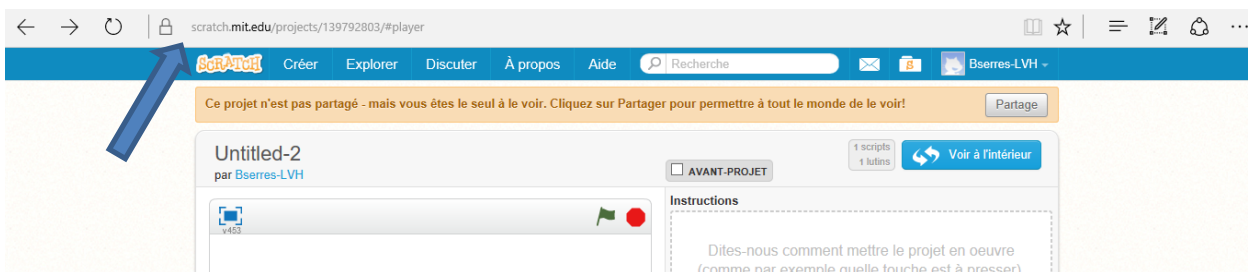
VI. Créer un programme :

Transforme le programme pour qu'il donne



Partage ton programme

Puis montrer la page du projet



Copie l'adresse du programme et envoie-moi un courriel avec l'adresse.