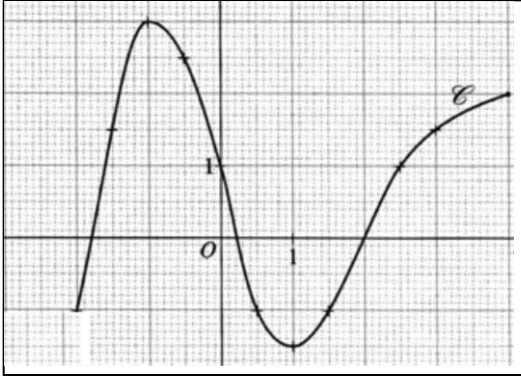


Une courbe nous permet de définir une fonction en donnant comme image d'un nombre x , du point qui a pour le nombre x . On écrit aussi que tous les points de la courbe ont leurs coordonnées de la forme



.....

.....

.....

.....

.....

.....

.....

III. Représenter graphiquement une fonction :

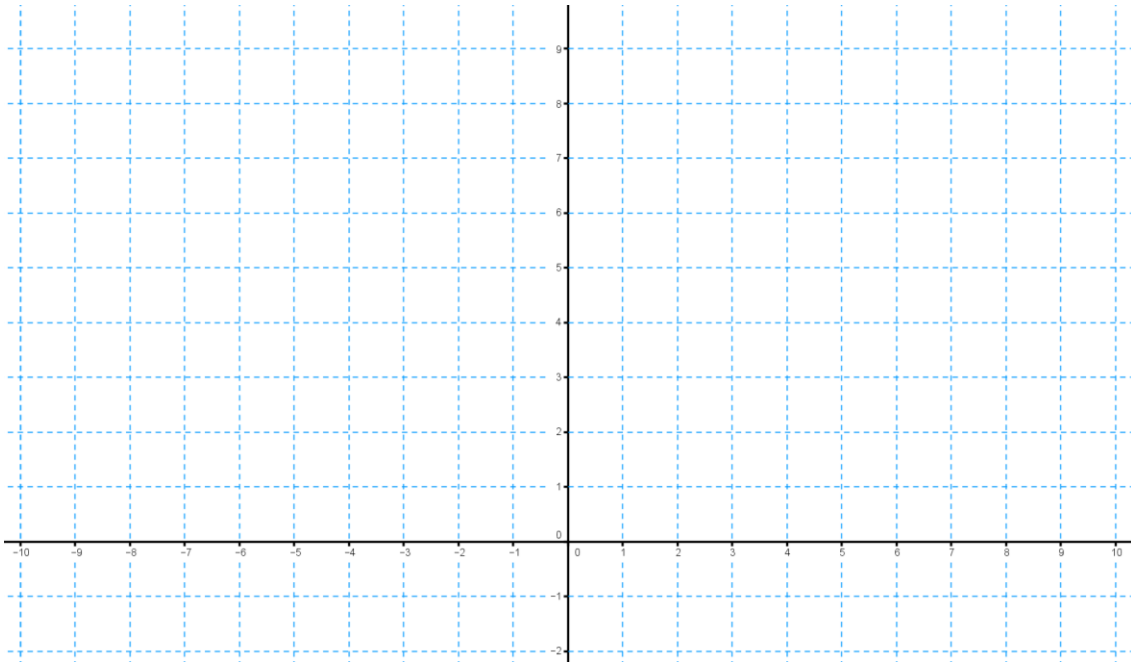
Définition

Représenter graphiquement une fonction, (ou construire la représentation graphique d'une fonction) signifie placer dans un repère tous les points qui ont leurs coordonnées de la forme

☺ Exemple : On considère la fonction f qui a pour expression $f(x) = x^2$. Complète le tableau suivant :

	A	B	C	D	E	F	G	H	I	J	K	L
1	x	-2.5	-2	-1.5	-1	-0.5	0	0.5	1	1.5	2	2.5
2	$f(x) = x^2$											

Placer les points obtenus dans le repère ci-dessous, puis construire la représentation graphique de f .



.....

.....

.....

.....