

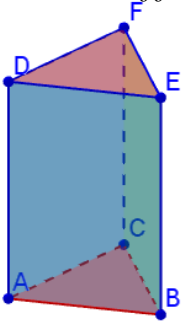
Espace.

I. Introduction.

a) Solide.

Un **solide** est une figure « en relief », en 3 dimensions conçue par assemblage de différentes figures planes (polygones). Puisqu'il est impossible de la faire tenir sur une feuille qui est **plane** (2 dimensions), on la **représente** donc suivant un procédé de dessin appelé **perspective cavalière** :

Exemple :



Le solide ABCDEF a

☺..... sommets, les points

☺..... arêtes, les segments

☺..... faces,

Les faces avant et arrière (situées dans le même plan que la feuille) sont en **vraie grandeur**. Les autres faces sont déformées par la perspective, qui ne conserve que le **parallélisme**. Les arêtes cachées sont représentées en **pointillés**.

b) Le parallélépipède rectangle ou Pavé droit.

Le mot vient du grec Parallelos = parallèle et epipedon = surface plane

..... est un pavé droit représenté en perspective cavalière.

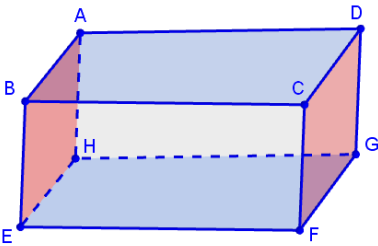
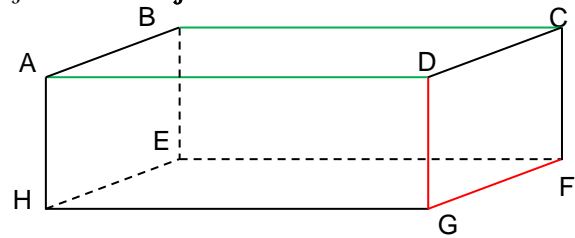
Il a faces, arêtes et sommets. Toutes ses faces sont des

rectangles : Les faces et sont bien représentés par es rectangles en vraie grandeur.

Les faces et sont aussi des rectangles en réalité,

mais la perspective les a transformés en

Cas particulier : Quand toutes les faces sont des carrés, le pavé droit est



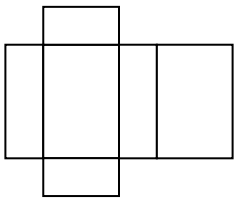
Remarque : les faces et sont

.....

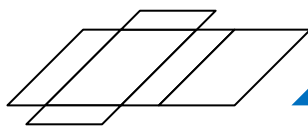
.....

.....

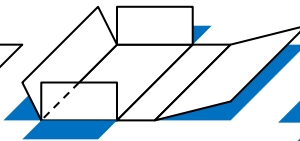
II. Patron d'un parallélépipède rectangle.



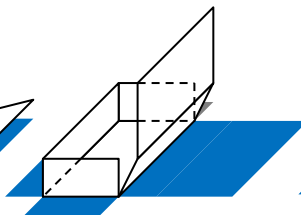
1. Le patron du pavé droit



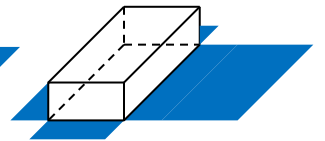
2. Le même patron en perspective cavalière.



3. On découpe et on plie



4. On colle les arêtes



5. On obtient le pavé droit.